

เพิ่มทางลัดให้ลูกค้า
เข้าถึงข้อมูลง่ายยิ่งขึ้น
ด้วยริชเมนู



Rich Menu ทางลัดเข้าถึงข้อมูลได้อย่างง่าย ๆ

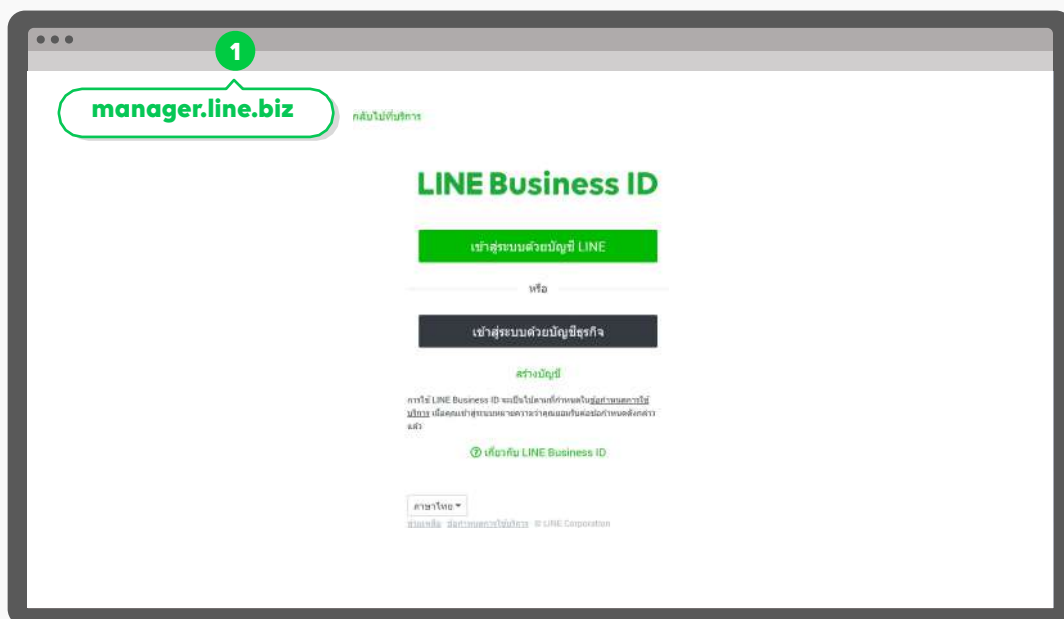
ริชเมนู (**Rich Menu**) เปรียบเหมือนทางลัดให้ลูกค้าเข้าถึงข้อมูลที่ต้องการได้สะดวกและรวดเร็วยิ่งขึ้น โดยจะเป็นรูปภาพเหนือคีย์บอร์ดในห้องแชท และสามารถใส่ลิงก์บนรูปภาพได้ตามต้องการ

- ✓ ลูกค้าหาข้อมูลได้ไวขึ้น
- ✓ แอดมินตอบคำถามน้อยลง
- ✓ มีเวลาไปปิดการขายมากขึ้น

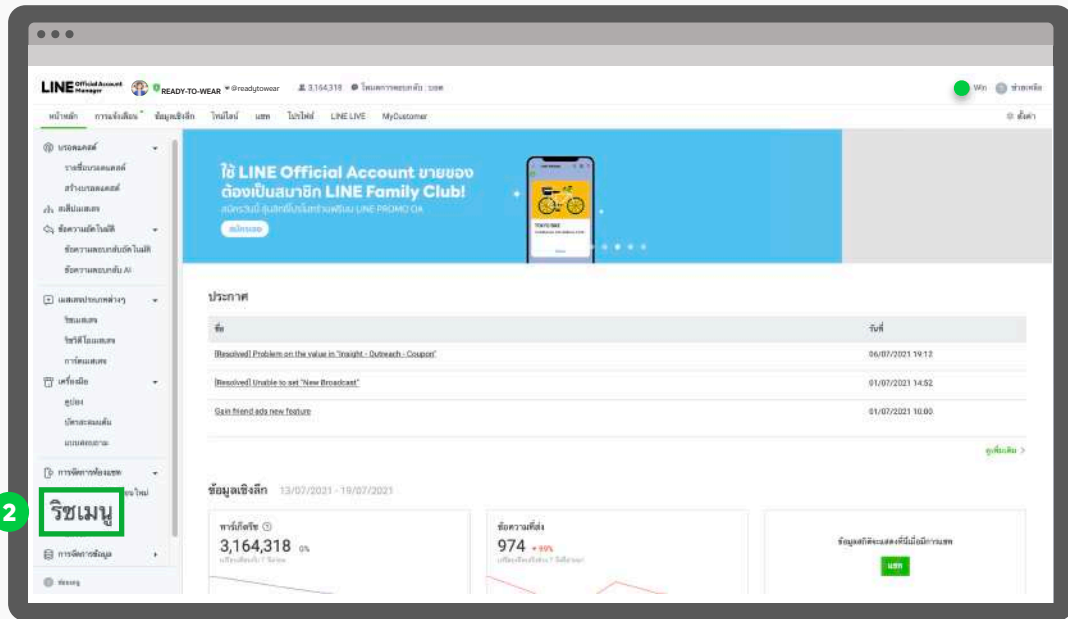
เพิ่มทางลัดด้วย Rich Menu

1. เข้าไปที่เว็บไซต์ **manager.line.biz** (LINE Official Account Manager)

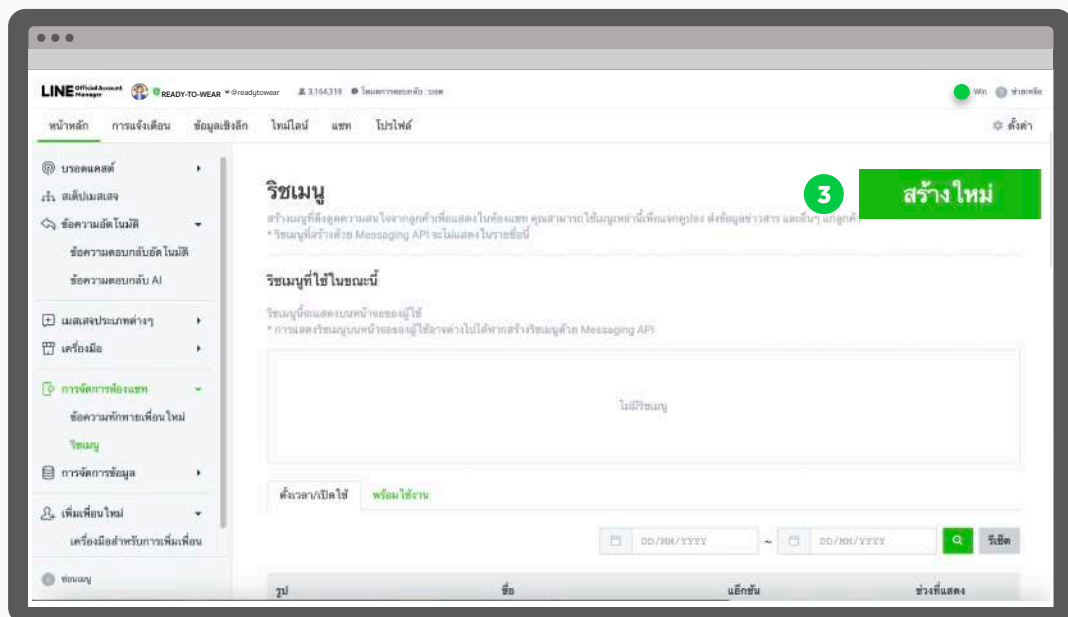
*แนะนำให้ใช้ **Google Chrome**



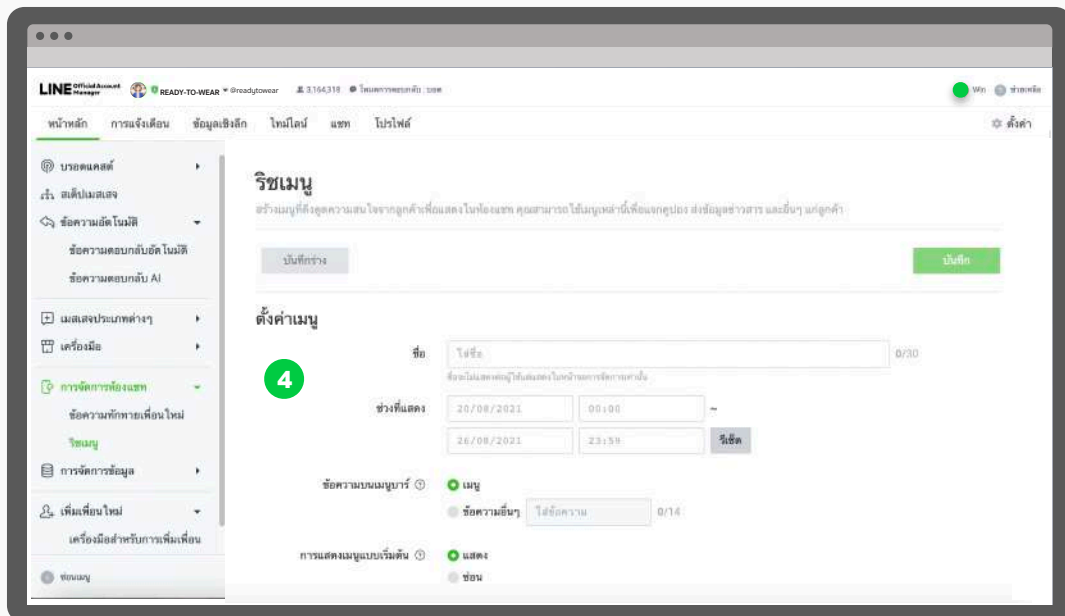
2. คลิก 'ริชเมนู'



3. คลิก 'สร้างใหม่' เพื่อสร้างริชเมนู



4. ตั้งค่าเมนู



ชื่อ : ใส่ชื่อ 'ไรซ์เมนู' ได้สูงสุดไม่เกิน **30** ตัวอักษร โดยชื่อนี้จะไม่แสดงต่อผู้ใช้งาน

ช่วงเวลาที่แสดง : กำหนดช่วงเวลาที่ต้องการเปิดใช้งานไรซ์เมนู

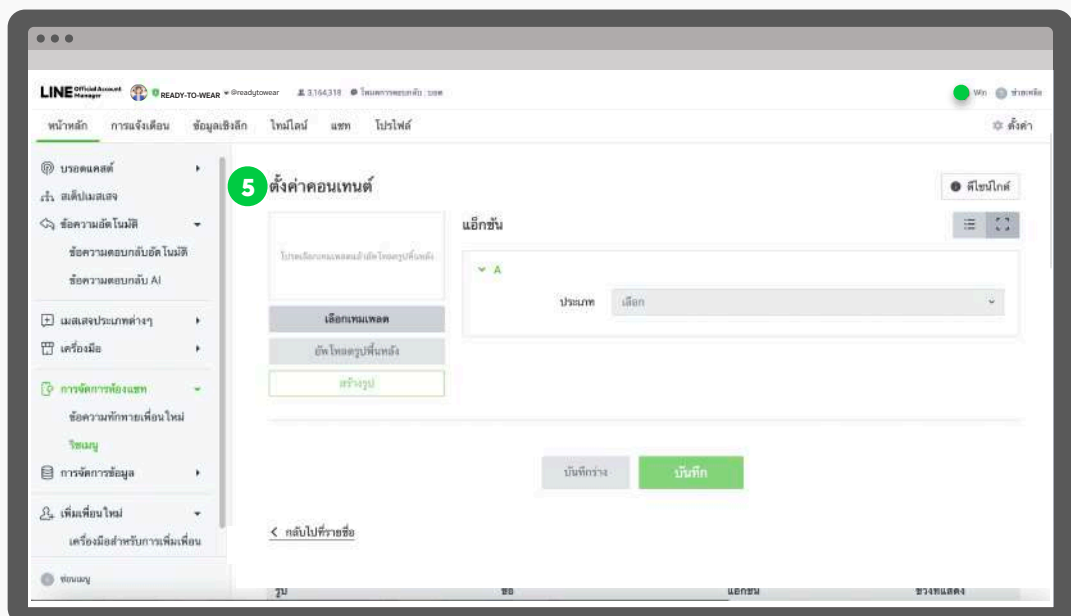
* ไรซ์เมนูจะสามารถเปิดใช้งานได้ทีละอันเท่านั้น หากมีการตั้งค่าไว้ซ้ำซ้อนกัน จะไม่สามารถกดปุ่ม 'บันทึก' ได้

ข้อความบนเมนูบาร์ : กำหนดชื่อเมนูบาร์เพื่อแสดงไรซ์เมนู โดยจะแสดงบนแถบด้านล่างในห้องแชท

การแสดงผลเมนูแบบเริ่มต้น : เลือก 'แสดง' เมื่อต้องการให้แสดงไรซ์เมนูอัตโนมัติทันทีเมื่อลูกค้าเปิดหน้าจอแชท หากเลือก 'ซ่อน' ลูกค้าจำเป็นต้องกดเมนูบาร์เมื่อดูไรซ์เมนู

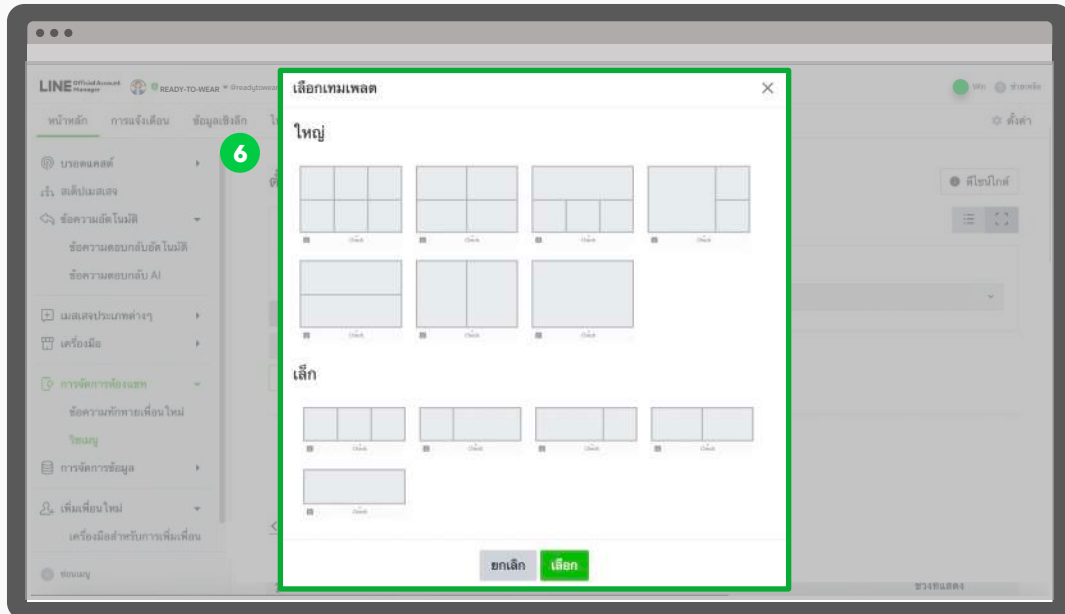
5. ตั้งค่าคอนเทนต์

ตั้งค่ารูปโปรไฟล์เมนู, รายละเอียด, และแอ็กชันการทำงาน



6. คลิก 'เลือกเกมเพลต'

ตั้งค่าเกมเพลตรูปรีชเมนู จากนั้นอัปโหลดรูปพื้นหลัง



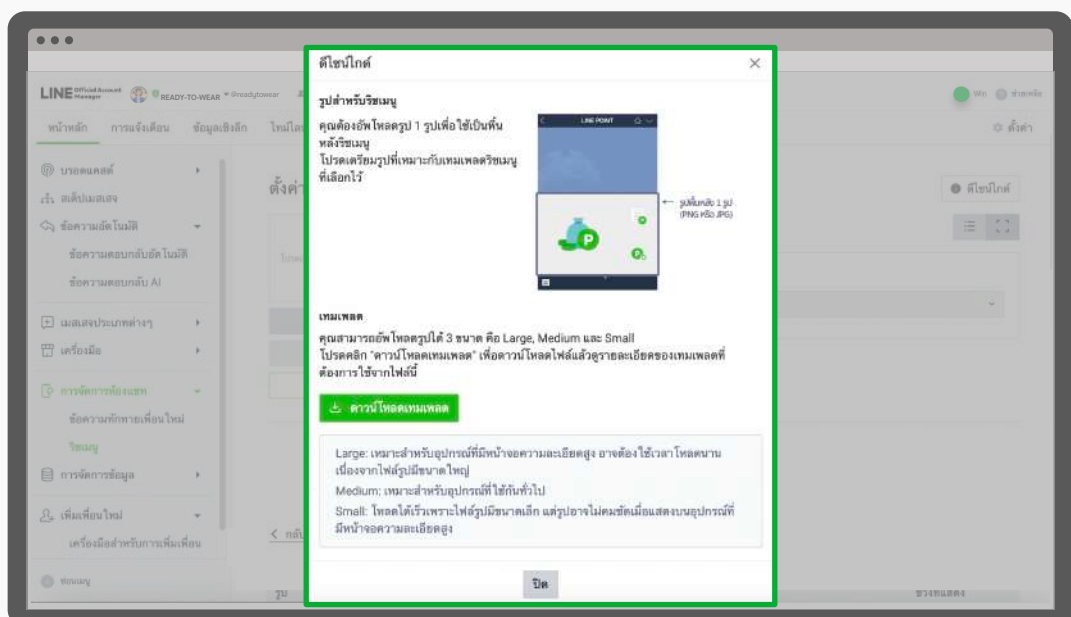
ใหญ่ : สำหรับรีชเมนูแบบใหญ่ ต้องมีขนาด **2500x1688** พิกเซล สำหรับความละเอียดสูงสุด

เล็ก : สำหรับรีชเมนูแบบเล็ก ต้องมีขนาด **2500x843** พิกเซล สำหรับความละเอียดสูงสุด

ทั้ง 2 แบบต้องเป็นไฟล์ **png** หรือ **jpg** ขนาดไม่เกิน **1 MB**

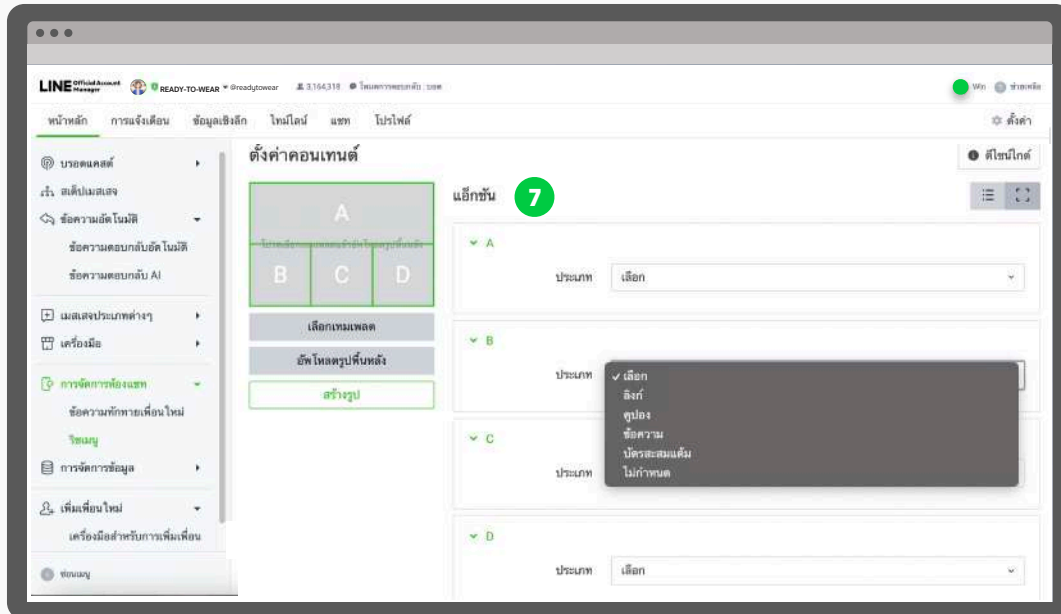
* สามารถดูขนาดเพิ่มเติม และ โกดการถ่ายภาพที่เหมาะสมได้ที่ 'ดีไซน์โค้ด'

ดีไซน์โค้ด



7. กำหนด 'แอ็กชัน' จากนั้นคลิก 'บันทึก' เมื่อเรียบร้อยแล้ว

สามารถกำหนดแอ็กชันในแต่ละจุดในรูปภาพริชเมนูได้



ประเภท : สามารถเลือกแอ็กชันได้ 5 ประเภท

1. ลิงก์
2. คู่มือ
3. ข้อความ
4. บัตรสะสมแต้ม
5. ไม่กำหนด

* กรณีเลือกลิงก์ หรือ คู่มือ จำเป็นต้องระบุป๊ายแอ็กชันด้วย

ป๊ายแอ็กชัน : สามารถใส่ข้อความสำหรับชักชวนให้คลิกลิงก์ โดยจะแสดงเมื่อเปิดบนอุปกรณ์ที่ไม่รองรับ

* ใส่ได้สูงสุด 20 ตัวอักษร